

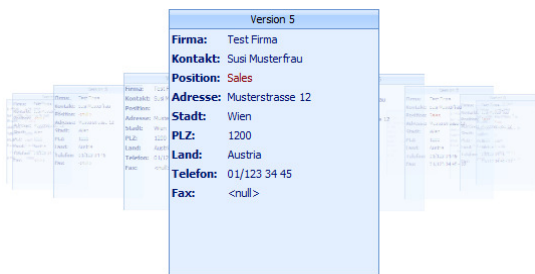
## 1 BESCHREIBUNG

Ziel von **Themis** ist es, bei der **Einhaltung von Sicherheitsrichtlinien** zu helfen, ohne dabei tiefgehende Eingriffe in die IT-Infrastruktur machen zu müssen.



**Themis überwacht den Zugriff auf kritische Daten** und ermöglicht es, ungewollte oder verdächtige Aktivitäten aufzudecken, indem ausgewählte Vorgänge **mitprotokolliert** und jederzeit **übersichtlich ausgewertet** werden können.

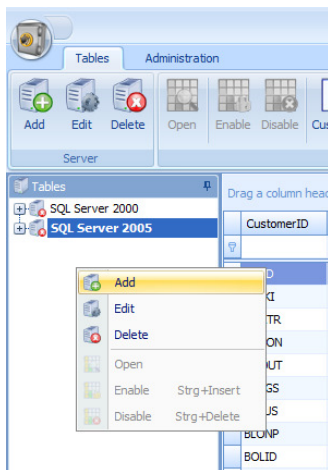
Hauptaugenmerk hierbei liegt bei der **einfachen Handhabung**, sodass es auch Nicht-Administratoren ermöglicht werden kann, Einsicht in die Vorgänge zu erhalten, ohne sich mit der internen Datenstruktur auseinandersetzen zu müssen.



So könnte beispielsweise eine **Versionsgeschichte** eines bestimmten Kontaktes direkt aus einer bestehenden Access-CRM-Applikation aus aufgerufen werden. Die Datenstruktur kann hierbei soweit **vereinfacht** werden, dass der Anwender nur noch die für ihn relevanten Daten gelistet bekommt, und z.B. herausfinden kann, welcher Benutzer vor 2 Wochen irrtümlicherweise wichtige Informationen überschrieben oder gelöscht hat. Sämtliche Änderungen an diesen Kontakt-Eintrag können ganz einfach **per Zeitleiste durchgescrollt** werden.

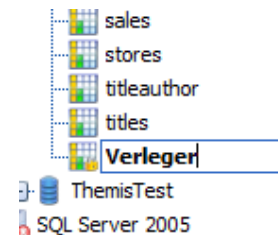
### 1.1 Funktionsweise

#### 1.1.1 IT-Infrastruktur

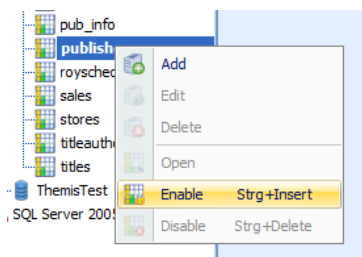


Zuerst werden alle Datenbank-Server der IT-Infrastruktur erfasst. Unterstützt werden **SQL Server, Oracle, MySQL** uvm.

Bezeichnungen für Datenbanken und Tabellen können anschließend **angepasst** werden, um Endbenutzer nicht mit verwirrenden Abkürzungen oder englischen Begriffen zu verwirren.



#### 1.1.2 Aktivierung der Überwachung



Die Überwachung von einzelnen Tabellen (und sogar **einzelnen Feldern**) kann hier **einfach ein- und ausgeschaltet** werden. Eine Installation einer zusätzlichen Software auf dem Datenbankserver ist **nicht notwendig** – erst mit der Aktivierung wird die komplette Überwachungslogik für diese Tabelle direkt an den Server übertragen und kann auch ebenso leicht wieder deaktiviert werden.

### 1.1.3 Auswertung

Drag a column header here to group by that column

CustomerID	CompanyName	ContactName	ContactTitle
ABCD	Test Firma	Susi Musterfrau	
ALFKI	Alfreds Futterkisten	Maria Anders	Sales Representative
ANATR	Ana Trujillo Emparedados y helados	Ana Trujillo	Owner
ANTON	Antonio Moreno Taquería	Antonio Moreno	Owner
AROUT	Around the Horn	Thomas Hardy	Sales Representative
BERGS	Berglunds snabbköp	Christina Berglund	Order Administrator
BLAUS	Blauer See Delikatessen	Hanna Moos	Sales Representative
BLOMP	Blondesdél père et fils	Frédérique Citeaux	Marketing Manager
BOLID	Bólido Comidas preparadas	Martin Sommer	Owner
BONAP	Bon app'	Laurence Leblan	Owner
BOTTM	Bottom-Dollar Markets	Elizabeth Lincoln	Accounting Manager

Durch einen weiteren Doppelklick auf die Tabelle wird der Ist-Status in eine Liste geladen.

Auch hier können wieder Bezeichnungen und Layout der Liste angepasst werden.



History	
14.01.2009 17:53:58	14.01.2009 18:05:09
Version	11
Date	14.01.2009 18:05:09
Application	Toad for SQL Server
Application User	
Database User	SERVER\Administrator
Host	OFFICE
Action	Update
Fields	ContactTitle,Fax

Wird ein Datensatz aus dieser Liste geöffnet, durchsucht **Themis** die Protokollierung nach sämtlichen Änderungen die diesen Datensatz betreffen.

Anhand einer Zeitleiste können anschließend alle Versionen dieses Datensatzes, die sich in der Vergangenheit ergeben haben, durchgescrollt werden.

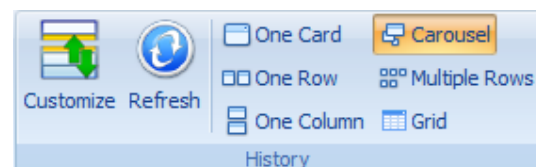
Zusätzlich werden noch weitere dazugehörige Attribute dargestellt: Datensatz-Version, Datum der Änderung, Applikationsname, Applikations-interner Benutzer (soweit unterstützt), eingeloggter Datenbank-Benutzer, Arbeitsplatz-Host, ausgeführte Aktion (Erstellen, Ändern, Löschen), betroffene Felder

Version 5	
<b>Firma:</b>	Test Firma
<b>Kontakt:</b>	Susi Musterfrau
<b>Position:</b>	Sales
<b>Adresse:</b>	Musterstrasse 12
<b>Stadt:</b>	Wien
<b>PLZ:</b>	1200
<b>Land:</b>	Austria
<b>Telefon:</b>	01/123 34 45
<b>Fax:</b>	<null>

Auch die momentan-Aufnahme einer jeden Version kann betrachtet werden.

Hier wurde z.B. in Version 5 des Datensatzes das Feld „**Position**“ auf den Wert „**Sales**“ abgeändert.

Diese Ansichten sind in den verschiedensten Varianten möglich. Sowohl als „**Kartenform**“ als auch in **tabellarischer Form**.



## 1.2 Weitere Funktionen

### 1.2.1 Live-Protokoll

Darstellung aller Aktivitäten einer ausgewählten Tabelle oder Datenbank in Echtzeit mit minimaler Belastung für Produktive Systeme.

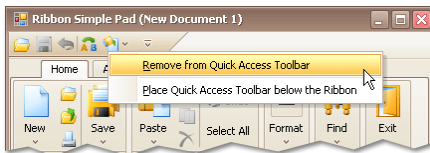
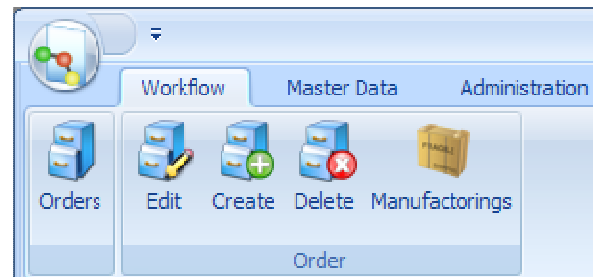
### 1.2.2 Login-Nachverfolgung

Überwachung von Logins und der dazugehörigen Aktivitäten.

### 1.3 Oberfläche



Um **maximale Benutzerfreundlichkeit** zu gewährleisten, wird als Grundlage der Bedienung für die Benutzeroberfläche das neue **kontextsensitive** Office Ribbon verwendet. Registerkarten und aufklappbare Aktionsgruppen sorgen für mehr **Ordnung und Übersicht**. Jede Funktion ist schnell gefunden und langes Suchen in Menüs gehört der Vergangenheit an.



Sämtliche Navigationselemente lassen sich natürlich **beliebig anordnen** und auch eine **Schnellzugriffsleiste** wird unterstützt.

## 2 SCHNITTSTELLEN

Um **Themis** in bestehende Applikationen direkt zu integrieren, stehen folgende Schnittstellen zur Verfügung:

- .NET Assembly
- ActiveX COM
- WinAPI DLL

## 3 TECHNOLOGIEN

### 3.1 Systemvoraussetzungen

- Microsoft Windows 2000, XP, 2003, Vista, 2008
- Microsoft .NET Framework 2.0

### 3.2 Unterstützte Datenbanken

- Microsoft SQL Server 6.5, 7.0, 2000, 2005, 2008 (inkl. Desktop und Express Editionen)
- Oracle 7, 8i, 9i, 10g, 11g (inkl. Express Editionen)
- MySQL ab 5.0.1
- FireBird/InterBase ab 6.0
- IBM DB2

*Themis - das ultimative Logging & Auditing-System*